

HAUSTÜR AKTION

Kunststoffhaustüren 2021



BL-K 2101

Verglasung Sandstrahlmotiv K 466,
Grifflänge 400 mm



BL-K 2102

Verglasung Sandstrahlmotiv Y 1283,
Grifflänge 400 mm



BL-K 2103

Rahmen in Edelstahloptik ¹⁾ außen,
Verglasung Sandstrahlmotiv Y 650,
Grifflänge 400 mm

Produkteigenschaften

Serie BLECHER Pro 82 MD, Bautiefe 82 mm,
 U_d Wert ca. 1,3 W/(m² K)

Füllungsstärke 36 mm (Falzfüllung), 3 schwere verstellbare Bänder, 3-fach-Verriegelung, Profilzylinder mit Not- und Gefahrenfunktion einschl. 3 Schlüssel, Stangengriff Edelstahl 400 mm mit schrägen Stützen, Ovalrosette Edelstahl. Das maximale Blendrahmenaußenmaß beträgt 1.150 x 2.245 mm. Standardverglasung gem. Abbildung mit U_g 1,1 W/(m² K), wahlweise mit nebenstehenden Verglasungen.

1) Spezielle, pflegeleichte und witterungsbeständige Aluminiumlegierung, die wie Edelstahl aussieht, auf der Fingerabdrücke fast unsichtbar sind.



BL-K 2104

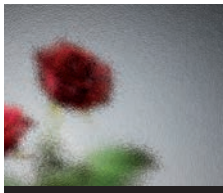
Verglasung Satinato weiß,
Grifflänge 400 mm



BL-K 2105

Rahmen in Edelstahloptik ¹⁾ außen,
Verglasung Sandstrahlmotiv Y 287,
Grifflänge 400 mm

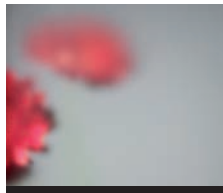
Glas



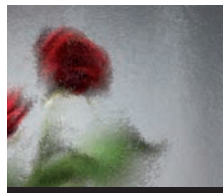
Orna 504



Klarglas



Satinato



Chinchilla



Mastercarré



Gotik



BL-K 2106

Verglasung Satinato weiß,
Grifflänge 400 mm



BL-K 2107

Rahmen in Edelstahloptik ¹⁾ außen,
Verglasung Sandstrahlmotiv Y 557,
Grifflänge 400 mm

Preise

Grundpreis

zzgl. Mehrpreise für

1.479 €

Folie einseitig

299 €

Folie beidseitig

498 €

U_g Wert 0,7 W/(m² K)
für Ausführung Glasfalzfüllung

79 €

Aufsatzfüllung außen
inkl. 48 mm Füllungsstärke und
Verglasung U_g Wert 0,7 W/(m² K)

649 €

E-Öffner

69 €

Stangengriff 1.500 mm
mit geraden Stützen auf Füllung montiert

149 €

Alle genannten Preise verstehen sich inkl. Mehrwertsteuer, zzgl. Montage. Technische Änderungen vorbehalten. Für Druckfehler wird keine Haftung übernommen. Abbildungen zeigen ggf. die entsprechend lieferbaren Glasdekore. Die Lieferung erfolgt gemäß unseren AGB. Gültig bis auf Widerruf · Alle U-Werte sind ca.-Angaben und variieren leicht von Modell zu Modell. Stand 2021-01.

Baelemente Wolf
Neuensteiner Weg 18
54597 Reuth

Telefon 06552 | 9921363
Telefax 06552 | 9921364
info@baelemente-wolf.de
www.baelemente-wolf.de

